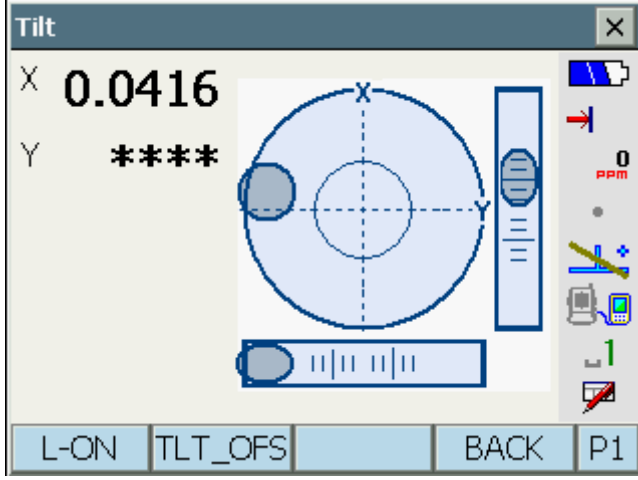


MAGNET PROGRAMI HIZLI KULLANIM

- 1- Cihaz acma-kapama tusuyla acilir.Asağıdada goruldugu uzere ilk ekran bu görüntüdeyken **PRG** tusuna basılır.

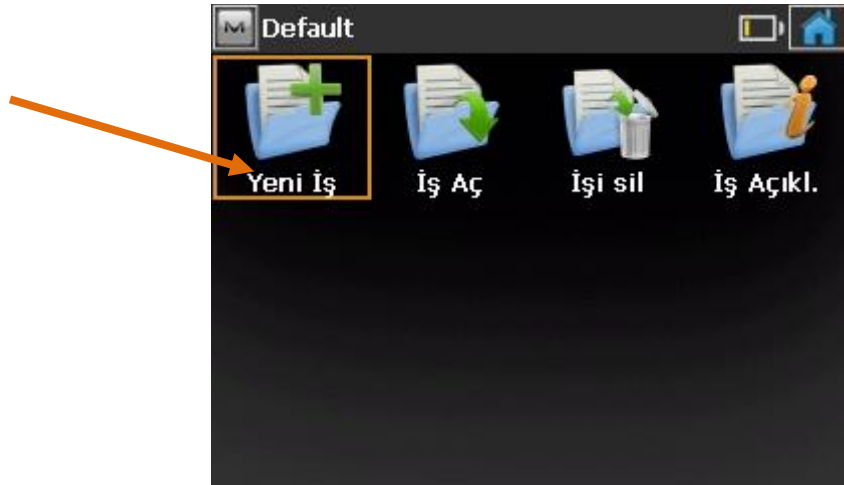
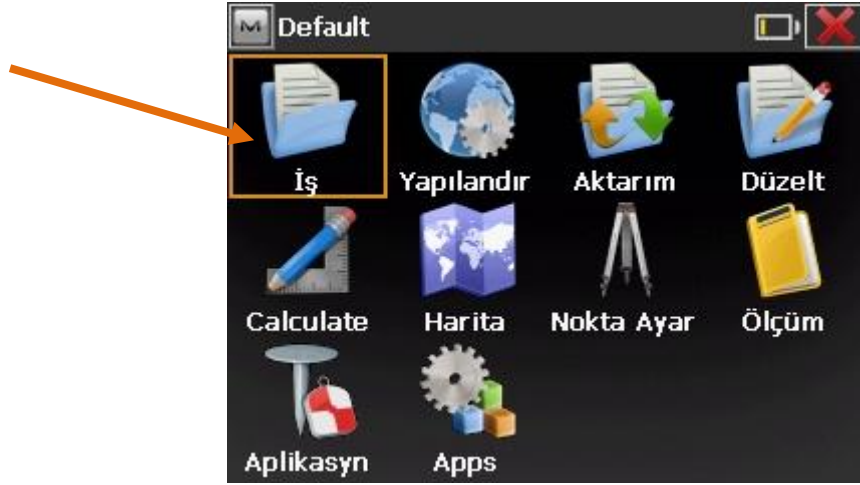


- 2-



Tıklanır.

2- İş menüsünden yeni iş açılır.



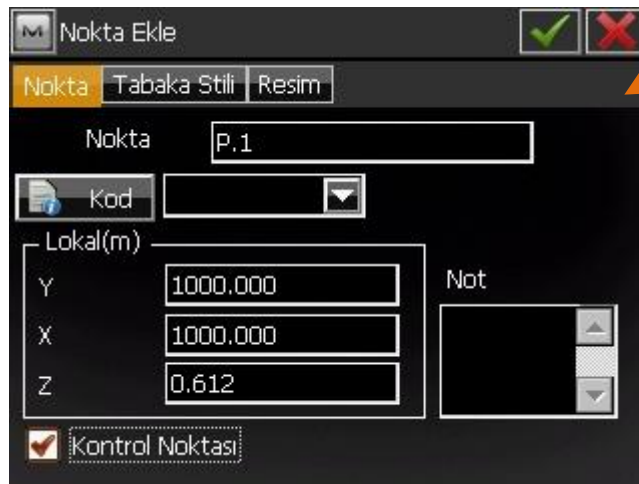
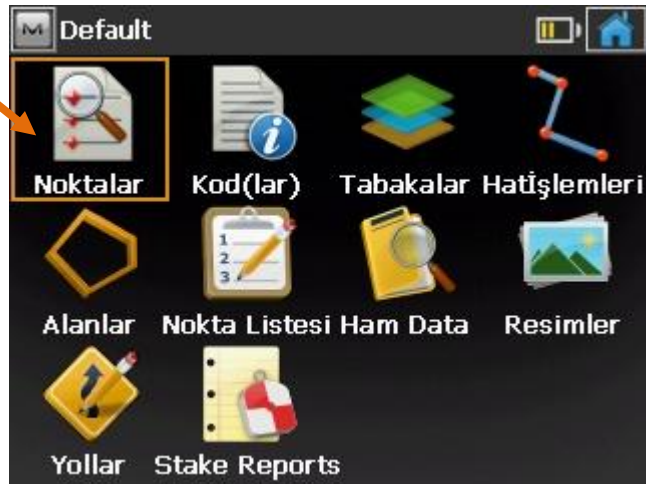
İsim kutucuguna isim girildikten sonra kaydet butonuna tıklanır.Ve iş açılmış olur.


DN- BN AYARI VE ALIM MENÜSÜNE GEÇİŞ

-Düzeltil menüsüne tıklanır.



-Noktalar sekmesine girilerek listeye nokta eklenir.

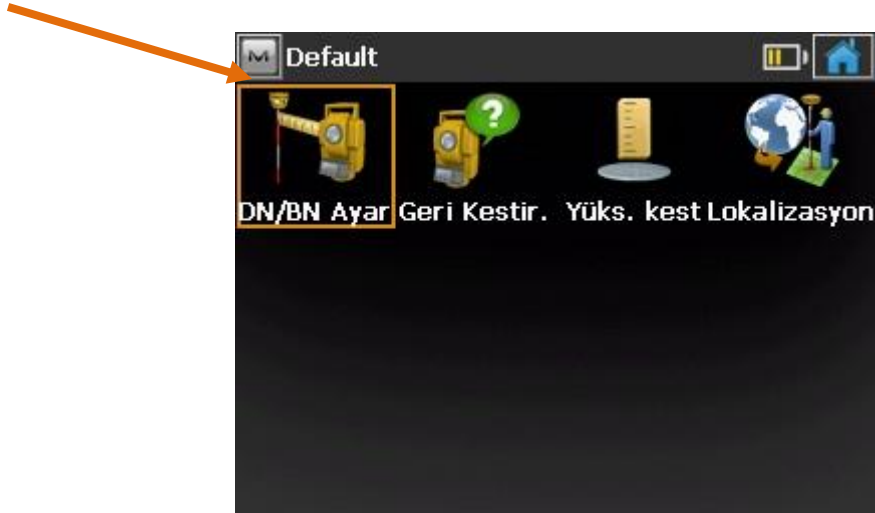


Nokta kısmına nokta ismi yazılır y,x,z kutucuklarına da koordinatlar girilip  sekmesine tıklanılarak nokta listesine nokta eklenmiş olur.

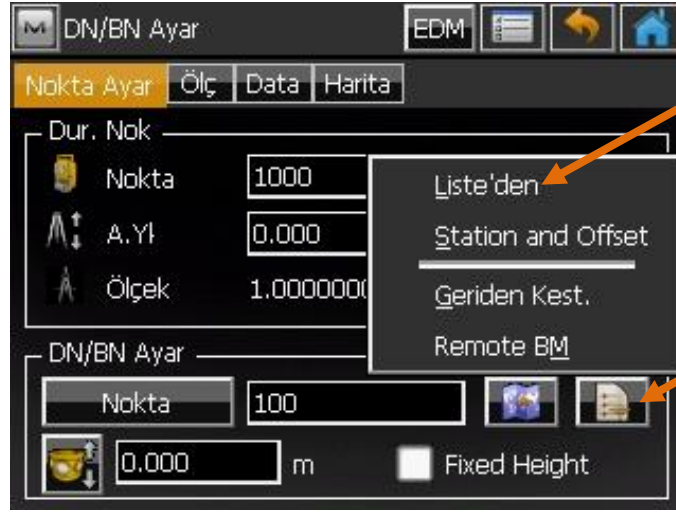
-Nokta ayar tıklanır.



-DN/BN ayara girilir.



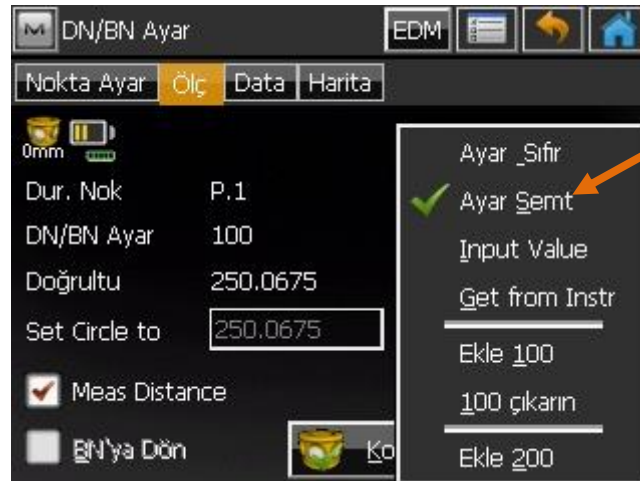
DN noktayı listeden tıklayarak seçiyoruz.



İkinci satırdaki nokta kısmında bakış yaptığımız noktayı seçiyoruz.



Okla gösterilen sekme tıklanır.



Ayar Semt işaretlendikten sonra ayar tuşuna basılır ve cihaz DN-BN ayarı yapılmış olur.

Daha sonra;



Ana sayfaya gelinir ölçüm bölümüne girilir.



Gelen menüde alım sekmesi tıklanır.



Alım ekranına geçilmiş olur ve okla gösterilen tusa tıklanır ve noktalar kayıt edilir.

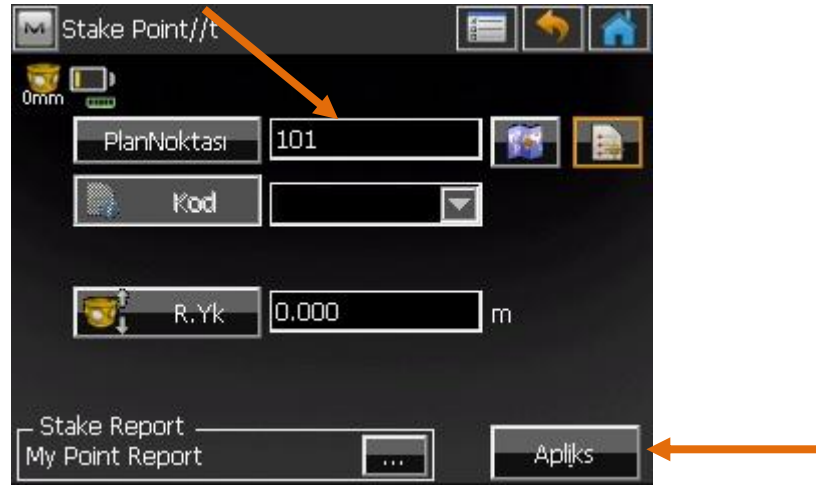
APLIKASYON

DN-BN ayarı alımda da anlattığımız gibi yapıldıktan sonra ;



Ana ekranda aplikasyona tıklanır.

Daha sonra gelen ekranda noktalar bölümüne girilir.

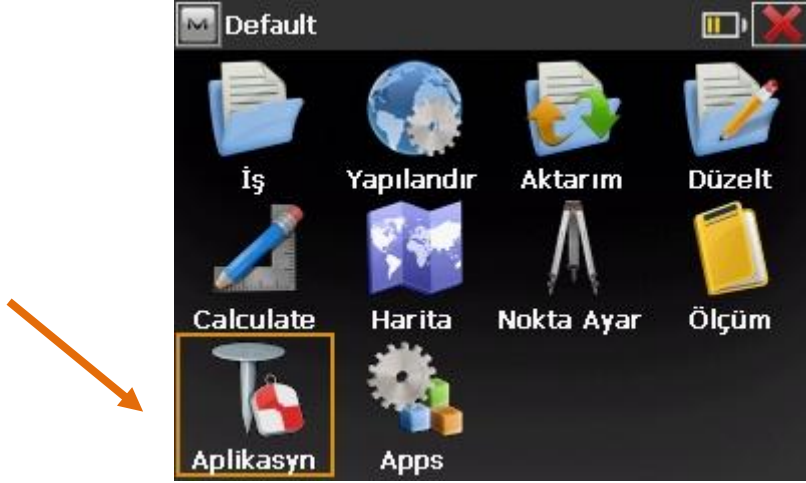


Aplike edilecek nokta listeden seçilir yada kutucuğa nokta numarası yazılarak aplikasyon tusuna tıklanıp nokta applike edilir gelen ekrandaki bilgilere göre.



Hat uygulaması

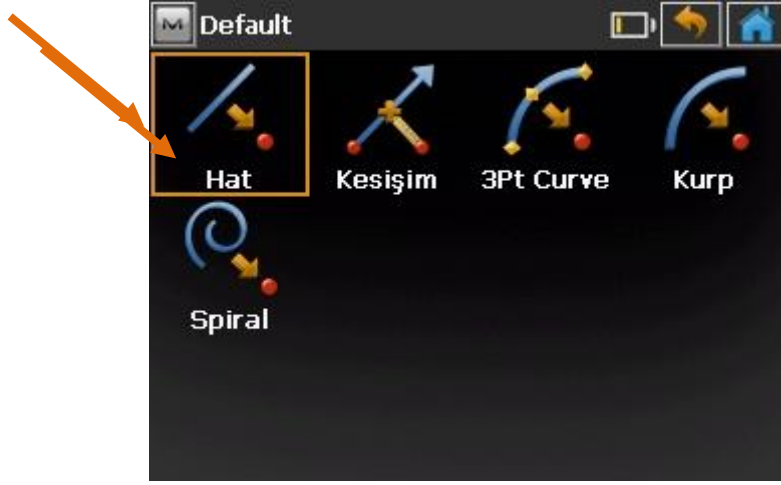
DN-BN ayarı yapıldıktan sonra; yine ana menüden uygulamaya tıklanır.



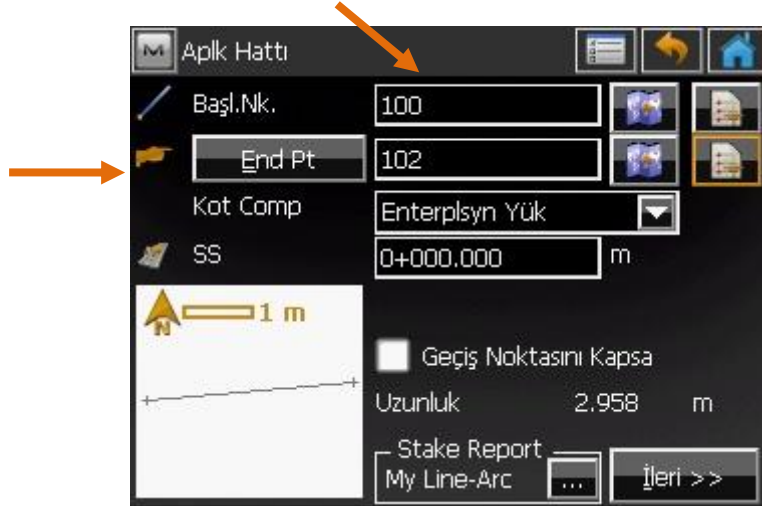
Daha sonra gelen ekranda ofsetler bölümüne girilir



Gelen ekranda hatlara tıklanır.




Hattın bitiş ve başlangıç noktaları belirtilir.



Daha sonra station yazan yere hattın kaçınıcı metresini cakmak istiyorsak metreyi yazarak aplikasyon tusuna basılır.

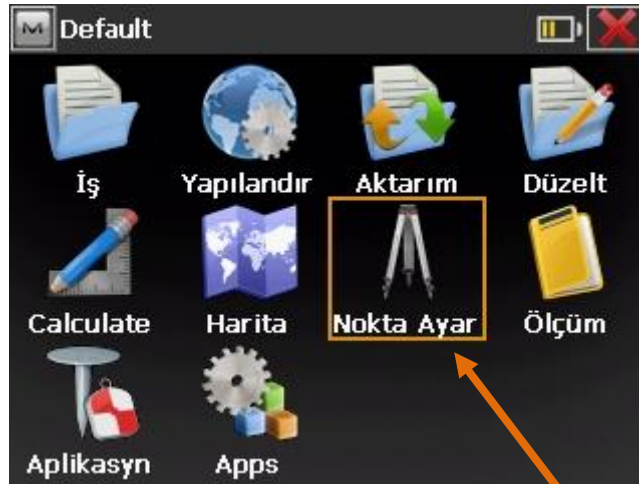


Gelen ekranda  sekmesine tıklanarak ekrandaki deęerlere gre aplikasyon yapılır.

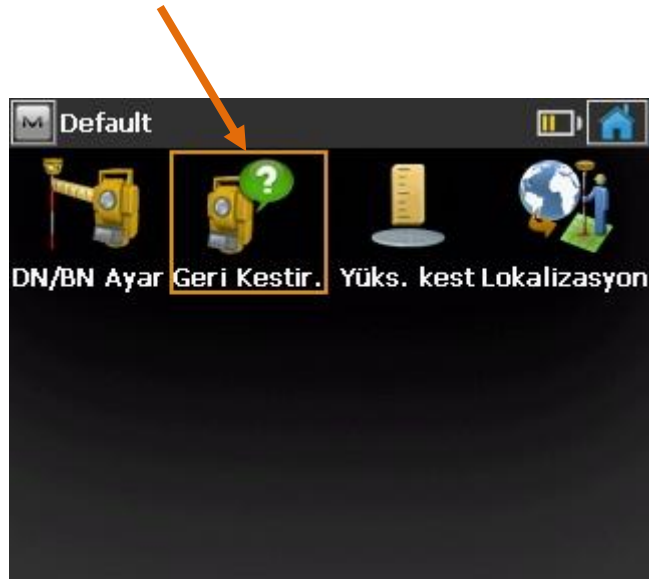


Geriden Kestirme

Dzelt-Noktalar kısmına bakıs yapılacak noktalar girildikten sonra



Nokta ayar tıklanır.




Geriden kestirmeye girilir.



Yeni olusacak noktaya bir isim verilir. A.Yk ve prizma yüksekliği girildikten sonra ileri sekmesine tıklanır;



Bu kısımda bilinen bakış yapılacak noktalara yöneltilerek  tuşuyla noktalar ölçülüp kaydedilir. Gerekli noktalar ölçüldükten sonra

Ölçme ayar sekmesine tıklanır;



Bu ekranda sd y , sd x , sd z değerleri kabul edilebilir doğruluktaysa kabul sekmesi tıklanarak durduğumuz yeri koordinatlandırmış oluruz.